

BOLETIN

Coberturas Programa Regular



TEŖÁI HA TEKO
PORÁVE
POLÍTIKA
MINISTERIO DE
SALUD PÚBLICA
Y BIENESTAR SOCIAL



PROGRAMA AMPLIADO
DE INMUNIZACIONES
PARAGUAY

TETÁ REKUÁI
GOBIERNO NACIONAL
ESTADO PARAGUAY
ESTADO PARAGUAY

Cuadro 1. Coberturas de vacunación por Región Sanitaria según biológico y dosis

Paraguay, 03 de Enero 2016 - 19 de Marzo de 2016

Cobertura ideal para el periodo: 21 %

Semana N° 11

N°	Regiones Sanitarias	Menores de 1 año																				1 año										4 años								
		Pob.	1ra. Dosis								2da. Dosis				3ra. Dosis				Pob.	1ra. Dosis		Dosis Única						Pob.	Refuerzo											
			BCG	%	IPV	%	Rota	%	Penta	%	PCV10	%	Rota	%	Penta	%	PCV10	%		OPV	%	Penta	%	SPR	%	PCV10	%		AA	%	DPT R	%	VVZ	%	VHA	%	DPT	%	SPR	%
1	Concepción	5.885	1.018	17,3	987	16,8	936	15,9	987	16,8	988	16,8	963	16,4	1.042	17,7	1.076	18,3	936	15,9	935	15,9	5.856	1.578	26,9	1.196	20,4	964	16,5	904	15,4	805	13,7	805	13,7	5.754	976	17,0	1.113	19,3
2.1	San Pedro N.	4.511	914	20,3	872	19,3	866	19,2	872	19,3	870	19,3	824	18,3	832	18,4	830	18,4	872	19,3	871	19,3	4.484	1.329	29,6	1.141	25,4	939	20,9	905	20,2	684	15,3	685	15,3	4.454	1.067	24,0	1.059	23,8
2.2	San Pedro S.	5.122	758	14,8	800	15,6	789	15,4	800	15,6	798	15,6	788	15,4	798	15,6	797	15,6	806	15,7	806	15,7	5.091	976	19,2	884	17,4	651	12,8	819	16,1	671	13,2	672	13,2	5.056	1.065	21,1	1.080	21,4
3	Cordillera	5.890	1.042	17,7	1.060	18,0	1.059	18,0	1.059	18,0	1.058	18,0	1.049	17,8	1.051	17,8	1.051	17,8	1.064	18,1	1.061	18,0	5.823	1.301	22,3	1.144	19,6	1.134	19,5	1.074	18,4	943	16,2	940	16,1	5.666	1.203	21,2	1.318	23,3
4	Guairá	4.395	543	12,4	543	12,4	541	12,3	544	12,4	543	12,4	564	12,8	571	13,0	575	13,1	600	13,7	600	13,7	4.375	687	15,7	565	12,9	511	11,7	448	10,2	504	11,5	496	11,3	4.330	489	11,3	627	14,5
5	Caaguazú	11.798	2.046	17,3	1.838	15,6	1.833	15,5	1.837	15,6	1.836	15,6	1.846	15,6	1.855	15,7	1.853	15,7	1.802	15,3	1.801	15,3	11.718	2.641	22,5	2.162	18,5	2.119	18,1	1.651	14,1	1.529	13,0	1.528	13,0	11.656	1.759	15,1	1.857	15,9
6	Caazapá	4.359	565	13,0	565	13,0	563	12,9	565	13,0	566	13,0	577	13,2	580	13,3	577	13,2	665	15,3	665	15,3	4.337	1.360	31,4	726	16,7	595	13,7	645	14,9	607	14,0	613	14,1	4.281	694	16,2	1.294	30,2
7	Itapúa	12.543	1.936	15,4	1.923	15,3	1.923	15,3	1.927	15,4	1.927	15,4	1.865	14,9	1.865	14,9	1.867	14,9	1.975	15,7	1.976	15,8	12.492	2.097	16,8	2.096	16,8	1.904	15,2	1.913	15,3	1.683	13,5	1.681	13,5	12.462	2.030	16,3	2.038	16,4
8	Misiones	2.429	435	17,9	383	15,8	383	15,8	383	15,8	383	15,8	388	16,0	388	16,0	389	16,0	410	16,9	410	16,9	2.405	493	20,5	492	20,5	506	21,0	410	17,0	374	15,6	375	15,6	2.356	446	18,9	434	18,4
9	Paraguarí	4.598	756	16,4	654	14,2	654	14,2	654	14,2	653	14,2	673	14,6	674	14,7	675	14,7	686	14,9	685	14,9	4.615	721	15,6	712	15,4	695	15,1	748	16,2	630	13,7	629	13,6	4.670	905	19,4	1.106	23,7
10	Alto Paraná	16.722	3.485	20,8	3.280	19,6	3.231	19,3	3.270	19,6	3.309	19,8	3.186	19,1	3.304	19,8	3.478	20,8	3.066	18,3	3.072	18,4	16.654	3.636	21,8	3.476	20,9	3.102	18,6	2.425	14,6	2.406	14,4	2.408	14,5	16.667	2.605	15,6	2.557	15,3
11	Central	40.496	8.012	19,8	7.505	18,5	7.364	18,2	7.509	18,5	7.643	18,9	7.398	18,3	7.622	18,8	8.332	20,6	7.497	18,5	7.493	18,5	40.084	10.828	27,0	8.709	21,7	8.799	22,0	6.066	15,1	6.104	15,2	6.134	15,3	38.916	7.148	18,4	7.740	19,9
12	Ñeembucú	1.468	213	14,5	200	13,6	208	14,2	208	14,2	208	14,2	213	14,5	214	14,6	214	14,6	205	14,0	205	14,0	1.471	246	16,7	247	16,8	216	14,7	302	20,5	216	14,7	219	14,9	1.489	288	19,3	234	15,7
13	Amambay	3.585	773	21,6	740	20,6	698	19,5	739	20,6	664	18,5	640	17,9	697	19,4	628	17,5	679	18,9	681	19,0	3.564	1.088	30,5	740	20,8	793	22,3	548	15,4	587	16,5	585	16,4	3.517	651	18,5	780	22,2
14	Canindeyú	5.048	1.029	20,4	1.036	20,5	1.005	19,9	1.029	20,4	1.004	19,9	916	18,1	942	18,7	916	18,1	914	18,1	915	18,1	5.017	1.258	25,1	1.059	21,1	981	19,6	871	17,4	833	16,6	835	16,6	4.934	914	18,5	953	19,3
15	Pte. Hayes	2.823	479	17,0	437	15,5	457	16,2	413	14,6	391	13,9	432	15,3	419	14,8	412	14,6	425	15,1	351	12,4	2.778	332	12,0	424	15,3	427	15,4	461	16,6	391	14,1	397	14,3	2.685	448	16,7	251	9,3
16	Boquerón	1.436	291	20,3	289	20,1	285	19,8	291	20,3	307	21,4	281	19,6	292	20,3	333	23,2	258	18,0	239	16,6	1.410	367	26,0	365	25,9	244	17,3	292	20,7	254	18,0	229	16,2	1.353	292	21,6	282	20,8
17	Alto Py	403	49	12,2	51	12,7	55	13,6	55	13,6	55	13,6	56	13,9	54	13,4	56	13,9	76	18,9	76	18,9	390	103	26,4	97	24,9	99	25,4	70	17,9	58	14,9	60	15,4	374	76	20,3	98	26,2
18	Capital	8.027	2.006	25,0	1.834	22,8	1.833	22,8	1.861	23,2	1.805	22,5	1.738	21,7	1.819	22,7	1.826	22,7	1.743	21,7	1.757	21,9	8.223	2.567	31,2	2.075	25,2	2.110	25,7	1.634	19,9	1.527	18,6	1.589	19,3	8.930	1.826	20,4	1.726	19,3
	País	141.538	26.350	18,6	24.997	17,7	24.683	17,4	25.003	17,7	25.008	17,7	24.397	17,2	25.019	17,7	25.885	18,3	24.679	17,4	24.599	17,4	140.787	33.608	23,9	28.310	20,1	26.789	19,0	22.186	15,8	20.806	14,8	20.880	14,8	139.550	24.882	17,8	26.547	19,0

Obs: La XVII R.S Alto Py no reportó datos en esta semana.

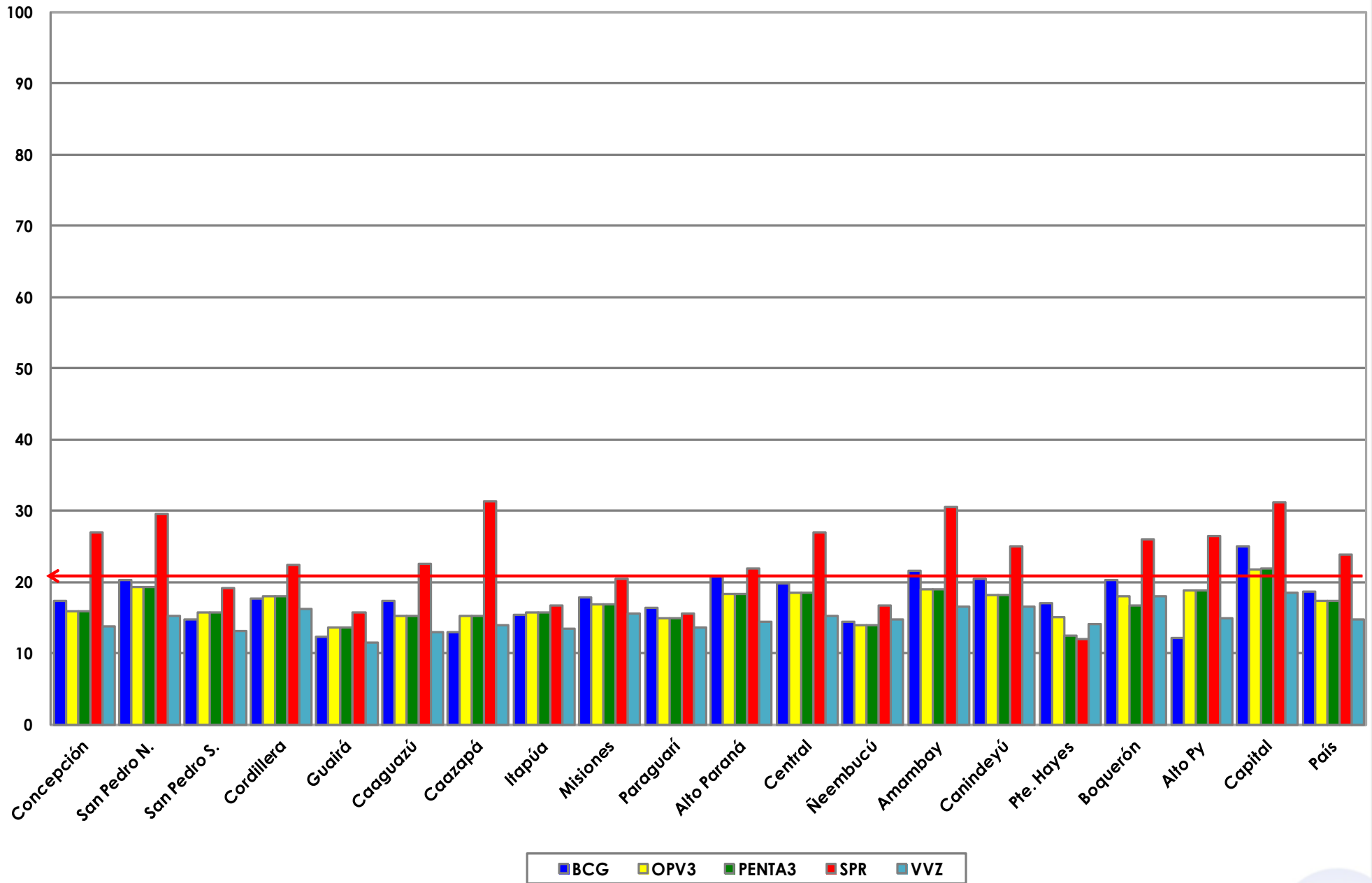
Fuente: Datos reportados al PAI-Visual - Sub-Sistema de Información de Coberturas del PAI

Fecha de Emisión: 28/03/2016

Hora: 09:17

Gráfico 1. Coberturas del programa regular por Región Sanitaria según biológico
Paraguay, 03 enero 2016 - 19 de marzo de 2016

Cobertura ideal para el periodo 21 %

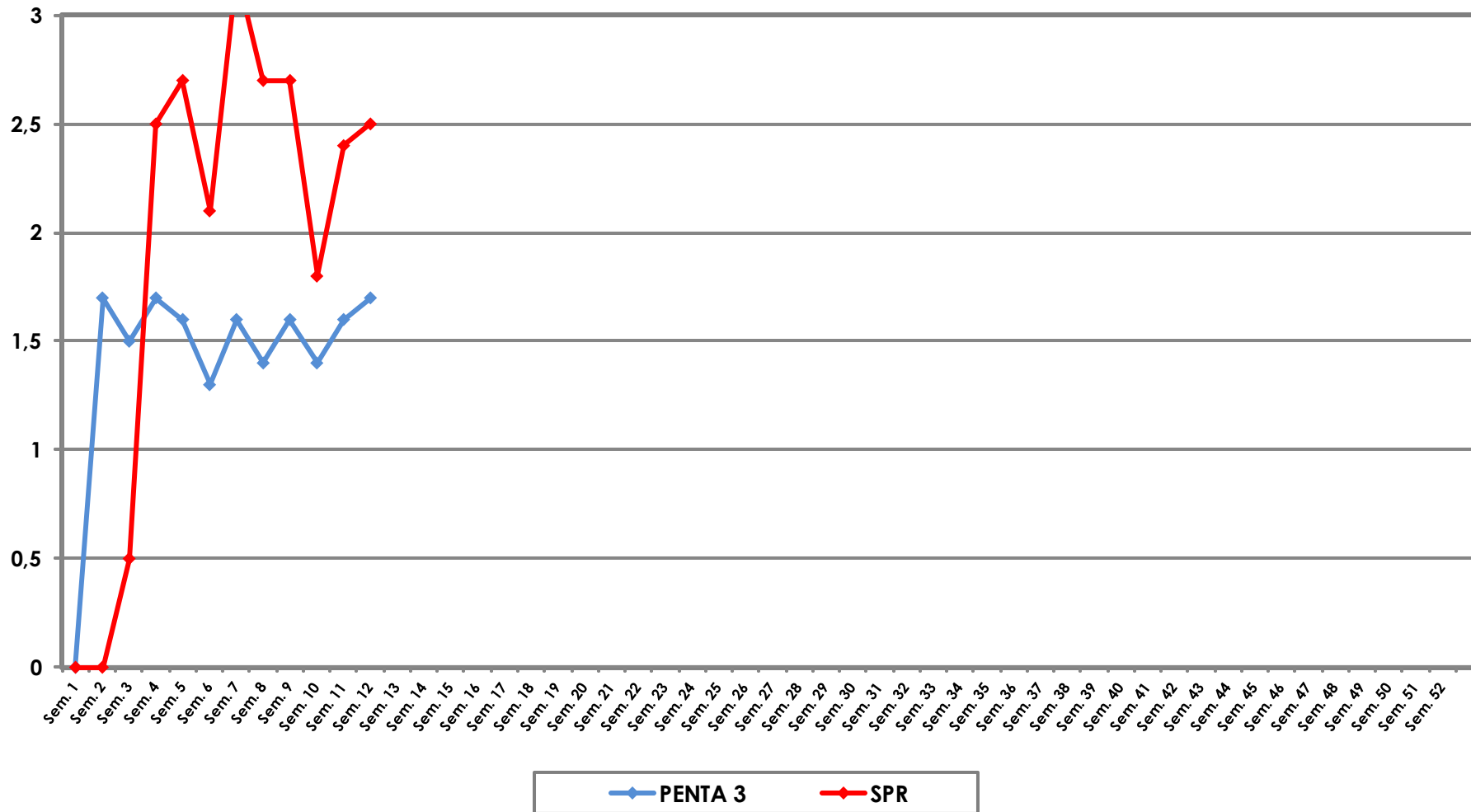


Fuente: Datos reportados al PAI-Visual - Sub-Sistema de Información de Coberturas del PAI

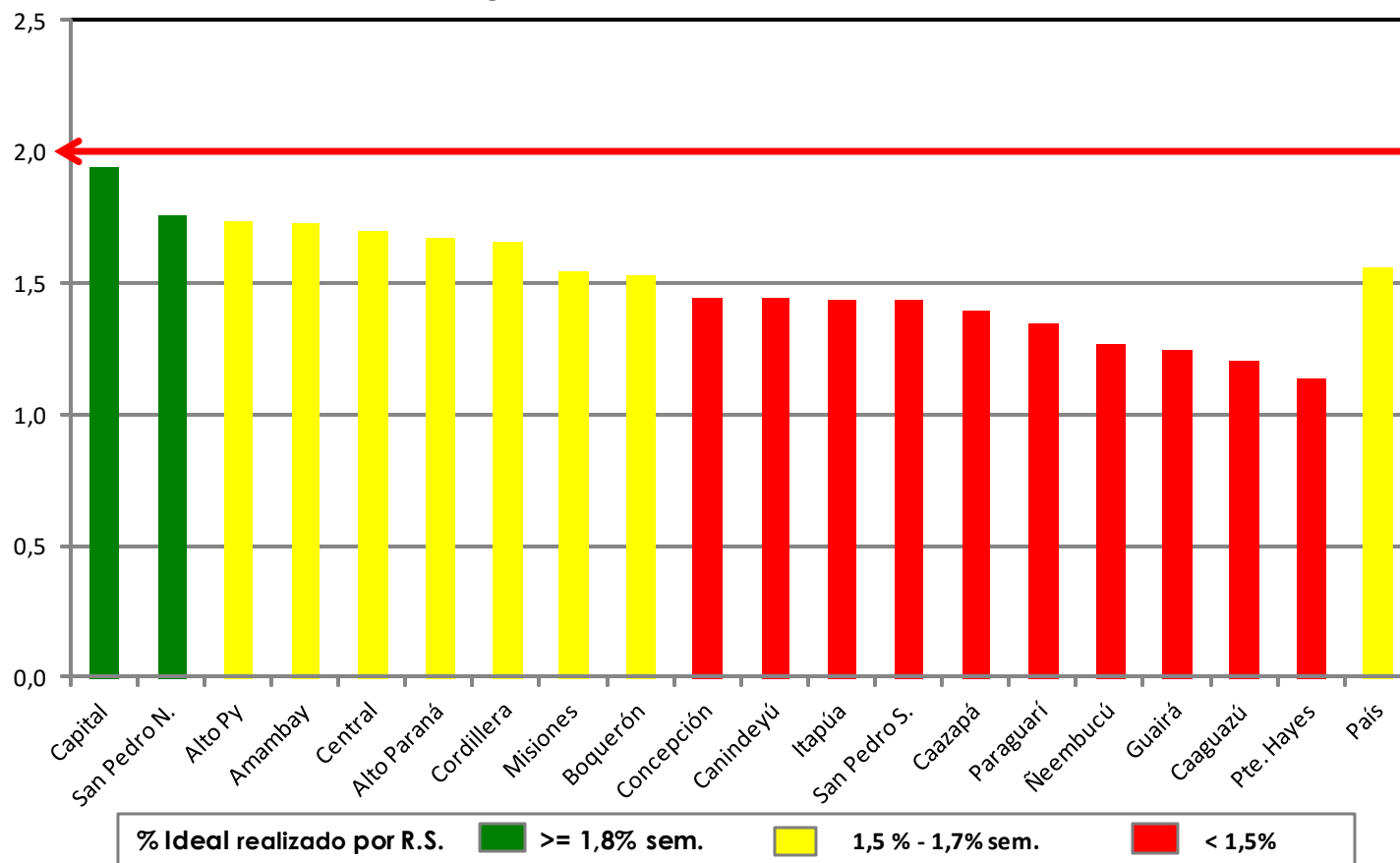


Gráfico 2. Monitoreo semanal de coberturas con Penta3 y SPR
Paraguay, hasta la semana 11-2016

Cobertura promedio semanal ideal 2 %



**Gráfico 3. Ranking de coberturas con Penta3.
Paraguay, hasta la semana N° 11 - 2016**



Fuente: Datos reportados al PAI-Visual - Sub-Sistema de Información de Coberturas del PAI

