

# BOLETIN

## Coberturas Programa Regular



TEFÁI HA TEKO  
PORÁVE  
POLÍTIKA  
MINISTERIO DE  
SALUD PÚBLICA  
Y BIENESTAR SOCIAL



PROGRAMA AMPLIADO  
DE INMUNIZACIONES  
PARAGUAY

TETÁ REKUÁI  
GOBIERNO NACIONAL  
ESTADO PARAGUAY KU AGA GUÁVA  
Embajada en el Uruguay

Cuadro 1. Coberturas de vacunación por Región Sanitaria según biológico y dosis

Paraguay, 03 de Enero 2016 - 19 de Marzo de 2016

Cobertura ideal para el periodo: 21 %

Semana N° 11

N°	Regiones Sanitarias	Menores de 1 año																			1 año											4 años								
		Pob.	1ra. Dosis									2da. Dosis					3ra. Dosis					Pob.	1ra. Dosis		Dosis Única							Pob.	Refuerzo							
			BCG	%	IPV	%	Rota	%	Penta	%	PCV10	%	Rota	%	Penta	%	PCV10	%	OPV	%	Penta		%	SPR	%	PCV10	%	AA	%	DPT R	%		VZV	%	VHA	%	DPT	%	SPR	%
1	Concepción	5.884	1.018	17,3	987	16,8	936	15,9	987	16,8	988	16,8	963	16,4	1.042	17,7	1.076	18,3	936	15,9	935	15,9	5.826	1.578	27,1	1.196	20,5	964	16,5	904	15,5	805	13,8	805	13,8	5.717	976	17,1	1.113	19,5
2.1	San Pedro N.	4.502	914	20,3	872	19,4	866	19,2	872	19,4	870	19,3	824	18,3	832	18,5	830	18,4	872	19,4	871	19,3	4.492	1.329	29,6	1.141	25,4	939	20,9	905	20,1	684	15,2	685	15,2	4.443	1.067	24,0	1.059	23,8
2.2	San Pedro S.	5.117	757	14,8	799	15,6	788	15,4	799	15,6	797	15,6	788	15,4	798	15,6	797	15,6	806	15,8	806	15,8	5.106	976	19,1	884	17,3	651	12,7	819	16,0	671	13,1	672	13,2	5.050	1.065	21,1	1.080	21,4
3	Cordillera	5.846	1.042	17,8	1.060	18,1	1.059	18,1	1.059	18,1	1.058	18,1	1.049	17,9	1.051	18,0	1.051	18,0	1.064	18,2	1.061	18,1	5.768	1.301	22,6	1.144	19,8	1.134	19,7	1.074	18,6	943	16,3	940	16,3	5.600	1.203	21,5	1.318	23,5
4	Guairá	4.395	542	12,3	542	12,3	540	12,3	543	12,4	542	12,3	564	12,8	571	13,0	575	13,1	600	13,7	600	13,7	4.364	687	15,7	565	12,9	511	11,7	448	10,3	504	11,5	496	11,4	4.308	488	11,3	626	14,5
5	Caaguazú	11.772	1.825	15,5	1.616	13,7	1.612	13,7	1.615	13,7	1.614	13,7	1.632	13,9	1.638	13,9	1.637	13,9	1.557	13,2	1.557	13,2	11.707	2.269	19,4	1.883	16,1	1.846	15,8	1.424	12,2	1.306	11,2	1.306	11,2	11.628	1.497	12,9	1.560	13,4
6	Caazapá	4.355	565	13,0	565	13,0	563	12,9	565	13,0	566	13,0	577	13,2	580	13,3	577	13,2	665	15,3	665	15,3	4.335	1.360	31,4	726	16,7	595	13,7	645	14,9	607	14,0	613	14,1	4.257	694	16,3	1.294	30,4
7	Itapúa	12.544	1.936	15,4	1.923	15,3	1.923	15,3	1.927	15,4	1.927	15,4	1.865	14,9	1.865	14,9	1.867	14,9	1.975	15,7	1.976	15,8	12.482	2.097	16,8	2.096	16,8	1.904	15,3	1.913	15,3	1.683	13,5	1.681	13,5	12.491	2.030	16,3	2.038	16,3
8	Misiones	2.416	435	18,0	383	15,9	383	15,9	383	15,9	383	15,9	388	16,1	388	16,1	389	16,1	410	17,0	410	17,0	2.388	493	20,6	492	20,6	506	21,2	410	17,2	374	15,7	375	15,7	2.339	446	19,1	434	18,6
9	Paraguarí	4.636	756	16,3	654	14,1	654	14,1	654	14,1	653	14,1	673	14,5	674	14,5	675	14,6	686	14,8	685	14,8	4.644	721	15,5	712	15,3	695	15,0	748	16,1	630	13,6	629	13,5	4.683	905	19,3	1.106	23,6
10	Alto Paraná	16.736	3.485	20,8	3.279	19,6	3.230	19,3	3.269	19,5	3.308	19,8	3.185	19,0	3.303	19,7	3.477	20,8	3.065	18,3	3.071	18,3	16.653	3.636	21,8	3.476	20,9	3.102	18,6	2.425	14,6	2.405	14,4	2.407	14,5	16.729	2.604	15,6	2.556	15,3
11	Central	40.189	8.011	19,9	7.505	18,7	7.364	18,3	7.509	18,7	7.643	19,0	7.398	18,4	7.622	19,0	8.332	20,7	7.497	18,7	7.493	18,6	39.719	10.827	27,3	8.709	21,9	8.799	22,2	6.066	15,3	6.102	15,4	6.132	15,4	38.407	7.148	18,6	7.740	20,2
12	Ñeembucú	1.477	213	14,4	200	13,5	208	14,1	208	14,1	208	14,1	213	14,4	214	14,5	214	14,5	205	13,9	205	13,9	1.477	246	16,7	247	16,7	216	14,6	302	20,4	216	14,6	219	14,8	1.493	288	19,3	234	15,7
13	Amambay	3.579	773	21,6	740	20,7	698	19,5	739	20,6	664	18,6	640	17,9	697	19,5	628	17,5	679	19,0	681	19,0	3.552	1.088	30,6	740	20,8	793	22,3	548	15,4	587	16,5	585	16,5	3.516	651	18,5	780	22,2
14	Canindeyú	5.040	958	19,0	914	18,1	883	17,5	908	18,0	875	17,4	798	15,8	823	16,3	789	15,7	799	15,9	800	15,9	4.997	1.084	21,7	924	18,5	849	17,0	750	15,0	727	14,5	729	14,6	4.908	773	15,7	795	16,2
15	Pte. Hayes	2.803	479	17,1	437	15,6	457	16,3	413	14,7	391	13,9	432	15,4	419	14,9	412	14,7	425	15,2	351	12,5	2.754	332	12,1	424	15,4	427	15,5	461	16,7	391	14,2	397	14,4	2.658	448	16,9	251	9,4
16	Boquerón	1.423	291	20,4	289	20,3	285	20,0	291	20,4	307	21,6	281	19,7	292	20,5	333	23,4	258	18,1	239	16,8	1.394	367	26,3	365	26,2	244	17,5	292	20,9	254	18,2	229	16,4	1.337	292	21,8	282	21,1
17	Alto Py	399	49	12,3	51	12,8	55	13,8	55	13,8	55	13,8	56	14,0	54	13,5	56	14,0	76	19,0	76	19,0	385	103	26,8	97	25,2	99	25,7	70	18,2	58	15,1	60	15,6	372	76	20,4	98	26,3
18	Capital	8.248	2.006	24,3	1.834	22,2	1.833	22,2	1.861	22,6	1.805	21,9	1.738	21,1	1.819	22,1	1.826	22,1	1.743	21,1	1.757	21,3	8.451	2.567	30,4	2.075	24,6	2.110	25,0	1.634	19,3	1.527	18,1	1.589	18,8	9.148	1.826	20,0	1.726	18,9
	País	141.361	26.055	18,4	24.650	17,4	24.337	17,2	24.657	17,4	24.654	17,4	24.064	17,0	24.682	17,5	25.541	18,1	24.318	17,2	24.239	17,1	140.494	33.061	23,5	27.896	19,9	26.384	18,8	21.838	15,5	20.474	14,6	20.549	14,6	139.084	24.477	17,6	26.090	18,8

Obs: Las regiones de Canindeyú y Alto Py no reportarán datos en esta semana.

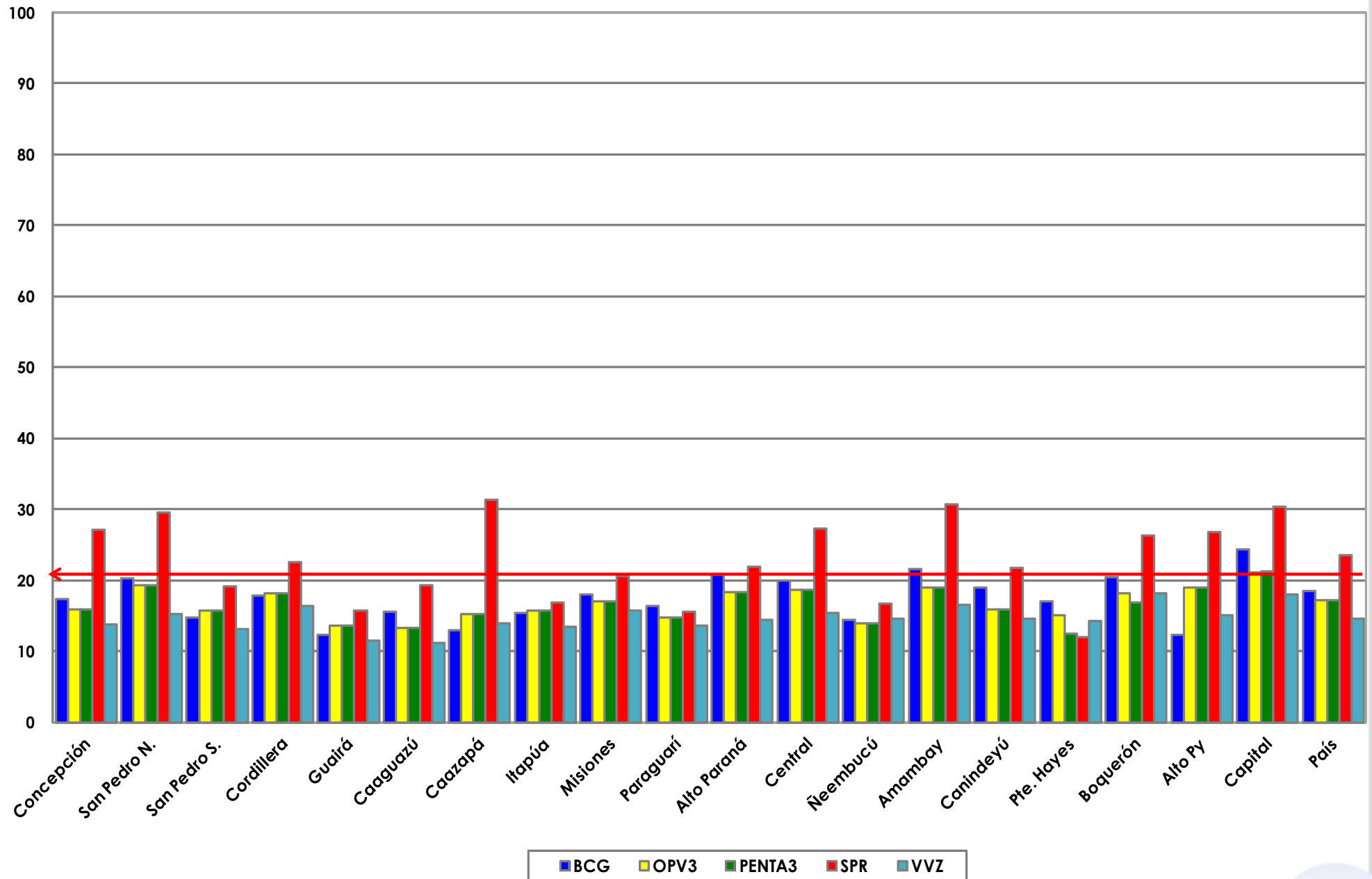
Fuente: Datos reportados al PAI-Visual - Sub-Sistema de Información de Coberturas del PAI

Fecha de Emisión: 22/03/2016

Hora: 14:30

**Gráfico 1. Coberturas del programa regular por Región Sanitaria según biológico**  
Paraguay, 03 enero 2016 - 19 de marzo de 2016

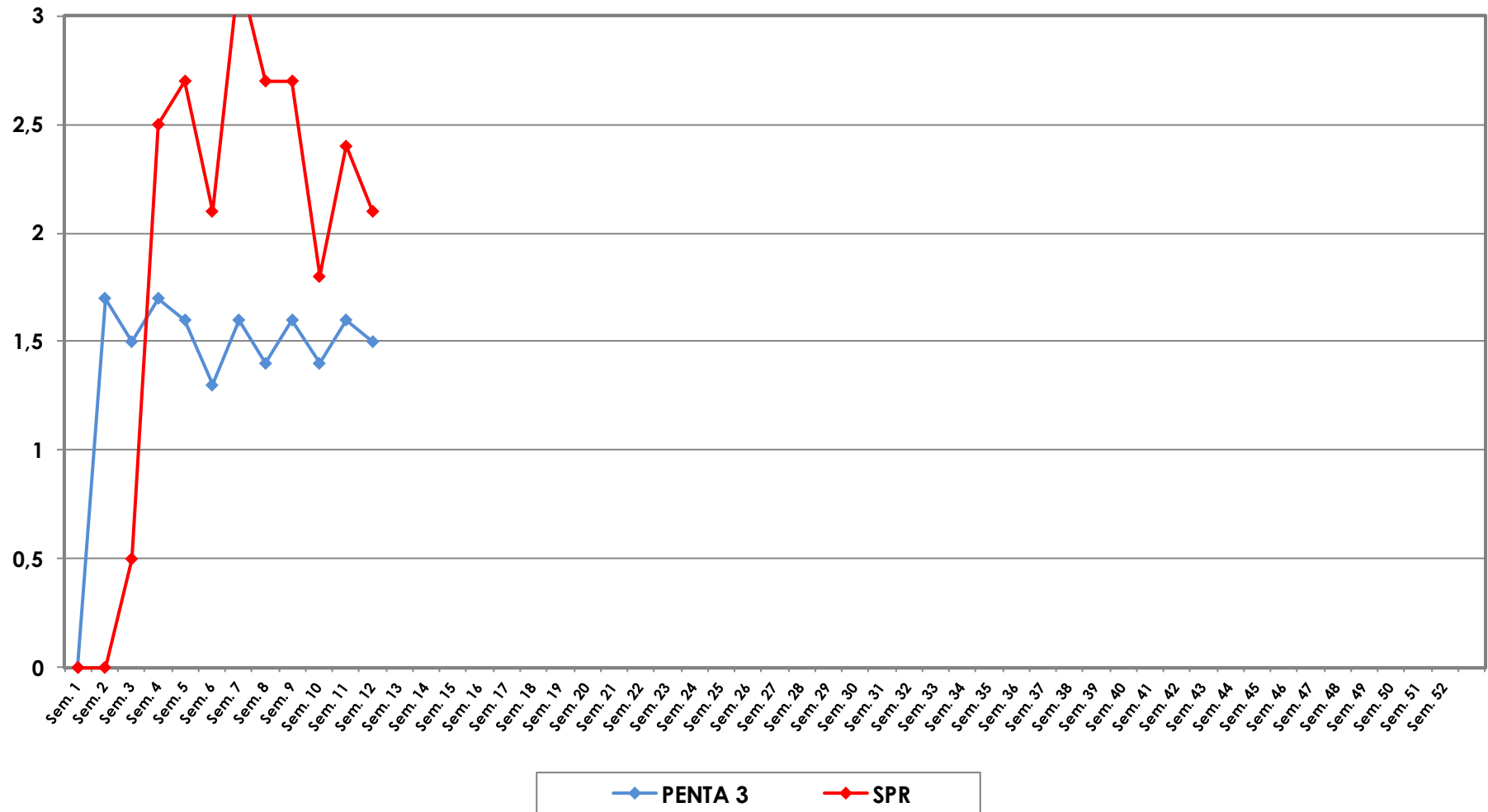
Cobertura ideal para el periodo 21 %



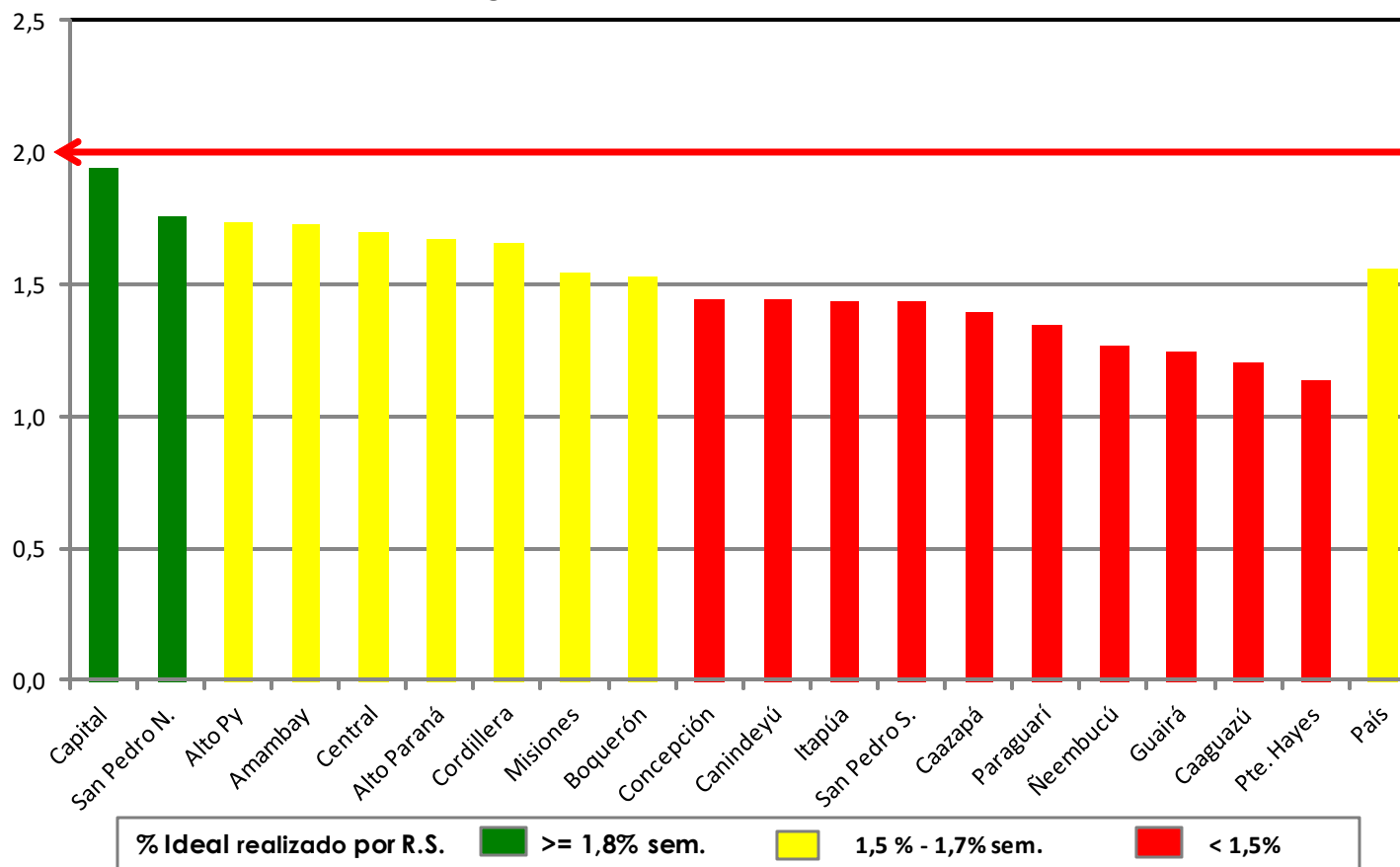
Fuente: Datos reportados al PAI-Visual - Sub-Sistema de Información de Coberturas del PAI



**Gráfico 2. Monitoreo semanal de coberturas con Penta3 y SPR Paraguay, hasta la semana 11-2016**



**Gráfico 3. Ranking de coberturas con Penta3.  
Paraguay, hasta la semana N° 11 - 2016**



**Fuente:** Datos reportados al PAI-Visual - Sub-Sistema de Información de Coberturas del PAI

