

Cuadro 1. Coberturas de vacunación por Región Sanitaria según biológico y dosis

Paraguay, 01 de Enero 2017 - 18 de Marzo de 2017

Cobertura ideal para el periodo: 21 %

Semana N° 11

N°	Regiones Sanitarias	Menores de 1 año																		1 año												4 años								
		Pob.	1ra. Dosis						2da. Dosis						Pob.	1ra. Dosis		Dosis Única								Pob.	Refuerzo													
			BCG	%	IPV	%	Rota	%	Penta	%	PCV10	%	Rota	%		Penta	%	PCV10	%	b-OPV	%	Penta	%	SPR	%		PCV10	%	AA	%	DPT R	%	VVZ	%	VHA	%	DPT	%	SPR	%
1	Concepción	5.894	988	17	887	15	883	15	887	15	887	15	869	15	863	15	872	15	876	15	879	15	5.860	1.075	18	1.075	18	1.277	22	819	14	825	14	825	14	5.795	803	14	809	14
2.1	San Pedro N.	4.501	771	17	647	14	646	14	647	14	648	14	724	16	727	16	727	16	740	16	741	16	4.496	879	20	884	20	860	19	666	15	617	14	616	14	4.468	679	15	685	15
2.2	San Pedro S.	5.103	656	13	698	14	692	14	698	14	696	14	727	14	725	14	728	14	752	15	751	15	5.095	907	18	906	18	1.066	21	723	14	723	14	723	14	5.067	699	14	705	14
3	Cordillera	5.922	900	15	871	15	871	15	868	15	872	15	873	15	876	15	874	15	945	16	944	16	5.868	963	16	960	16	956	16	943	16	890	15	890	15	5.705	874	15	876	15
4	Guairá	4.391	607	14	515	12	517	12	515	12	515	12	544	12	544	12	539	12	589	13	584	13	4.374	613	14	614	14	647	15	659	15	576	13	577	13	4.344	668	15	665	15
5	Caaguazú	11.770	1.828	16	1.642	14	1.647	14	1.646	14	1.644	14	1.682	14	1.689	14	1.681	14	1.820	15	1.824	15	11.744	2.135	18	2.120	18	2.174	19	1.784	15	1.615	14	1.615	14	11.670	1.695	15	1.707	15
6	Caazapá	4.366	457	10	428	10	427	10	428	10	428	10	445	10	445	10	445	10	524	12	524	12	4.341	584	13	584	13	574	13	548	13	435	10	435	10	4.306	494	11	495	11
7	Itapúa	12.575	1.876	15	1.586	13	1.586	13	1.586	13	1.584	13	1.638	13	1.643	13	1.640	13	1.697	13	1.697	13	12.492	1.973	16	1.977	16	2.253	18	1.745	14	1.595	13	1.592	13	12.458	1.617	13	1.628	13
8	Misiones	2.438	447	18	333	14	334	14	334	14	334	14	333	14	333	14	335	14	397	16	396	16	2.418	426	18	426	18	422	17	389	16	299	12	299	12	2.369	355	15	355	15
9	Paraguari	4.573	676	15	575	13	575	13	575	13	575	13	612	13	612	13	612	13	664	15	663	14	4.577	741	16	743	16	742	16	675	15	618	14	618	14	4.646	774	17	776	17
10	Alto Paraná	16.693	3.233	19	2.738	16	2.742	16	2.742	16	2.739	16	2.819	17	2.803	17	2.801	17	2.994	18	2.994	18	16.641	3.201	19	3.200	19	3.443	21	2.433	15	2.684	16	2.683	16	16.639	2.549	15	2.573	15
11	Central	40.914	8.134	20	6.516	16	6.553	16	6.536	16	6.564	16	7.152	17	6.825	17	6.902	17	7.140	17	7.177	18	40.394	7.918	20	7.931	20	8.122	20	5.982	15	6.525	16	6.503	16	39.218	6.077	15	6.185	16
12	Ñeembucú	1.459	213	15	200	14	200	14	200	14	200	14	189	13	190	13	189	13	205	14	205	14	1.462	251	17	251	17	256	18	191	13	194	13	194	13	1.481	227	15	227	15
13	Amambay	3.586	743	21	709	20	684	19	709	20	709	20	656	18	695	19	696	19	657	18	657	18	3.570	770	22	763	21	802	22	531	15	595	17	593	17	3.536	555	16	577	16
14	Canindeyú	5.063	771	15	742	15	745	15	756	15	750	15	807	16	792	16	794	16	734	14	738	15	5.026	980	19	983	20	1.203	24	762	15	762	15	774	15	4.961	808	16	807	16
15	Pte. Hayes	2.839	491	17	449	16	443	16	447	16	464	16	358	13	387	14	404	14	423	15	423	15	2.799	520	19	536	19	514	18	332	12	404	14	421	15	2.710	363	13	370	14
16	Boquerón	1.444	297	21	290	20	304	21	252	17	295	20	259	18	212	15	267	18	243	17	185	13	1.423	289	20	271	19	223	16	209	15	274	19	260	18	1.372	222	16	232	17
17	Alto Py	408	69	17	64	16	64	16	64	16	61	15	64	16	64	16	63	15	72	18	72	18	393	65	17	62	16	67	17	67	17	61	16	61	16	376	87	23	87	23
18	Capital	7.819	1.851	24	1.631	21	1.670	21	1.651	21	1.685	22	1.742	22	1.642	21	1.695	22	1.614	21	1.623	21	8.003	1.851	23	1.904	24	1.877	23	1.352	17	1.485	19	1.458	18	8.701	1.402	16	1.436	17
	<b>País</b>	<b>141.758</b>	<b>25.008</b>	<b>18</b>	<b>21.521</b>	<b>15</b>	<b>21.583</b>	<b>15</b>	<b>21.541</b>	<b>15</b>	<b>21.650</b>	<b>15</b>	<b>22.493</b>	<b>16</b>	<b>22.067</b>	<b>16</b>	<b>22.264</b>	<b>16</b>	<b>23.086</b>	<b>16</b>	<b>23.077</b>	<b>16</b>	<b>140.976</b>	<b>26.141</b>	<b>19</b>	<b>26.190</b>	<b>19</b>	<b>27.478</b>	<b>19</b>	<b>20.810</b>	<b>15</b>	<b>21.177</b>	<b>15</b>	<b>21.137</b>	<b>15</b>	<b>139.822</b>	<b>20.948</b>	<b>15</b>	<b>21.195</b>	<b>15</b>

Obs: Las regiones de San Pedro Norte, Caazapá y Canindeyú no reportarán datos en esta semana.

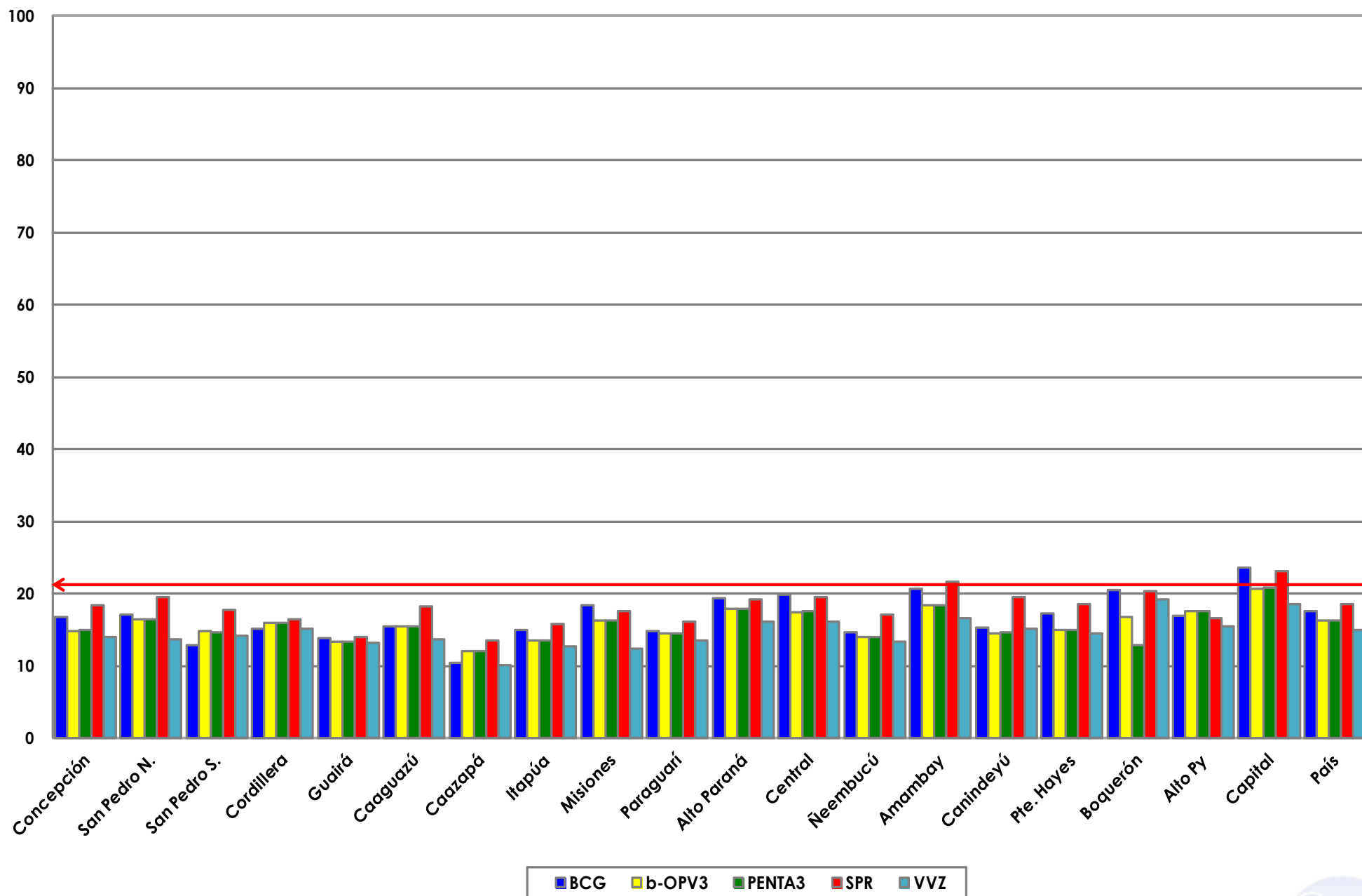
Fuente: Datos reportados al PAI-Visual - Sub-Sistema de Información de Coberturas del PAI

Fecha de Emisión: 22/03/2017

Hora: 14:25

**Gráfico 1. Coberturas del programa regular por Región Sanitaria según biológico**  
Paraguay, 01 enero 2017 - 18 de marzo de 2017

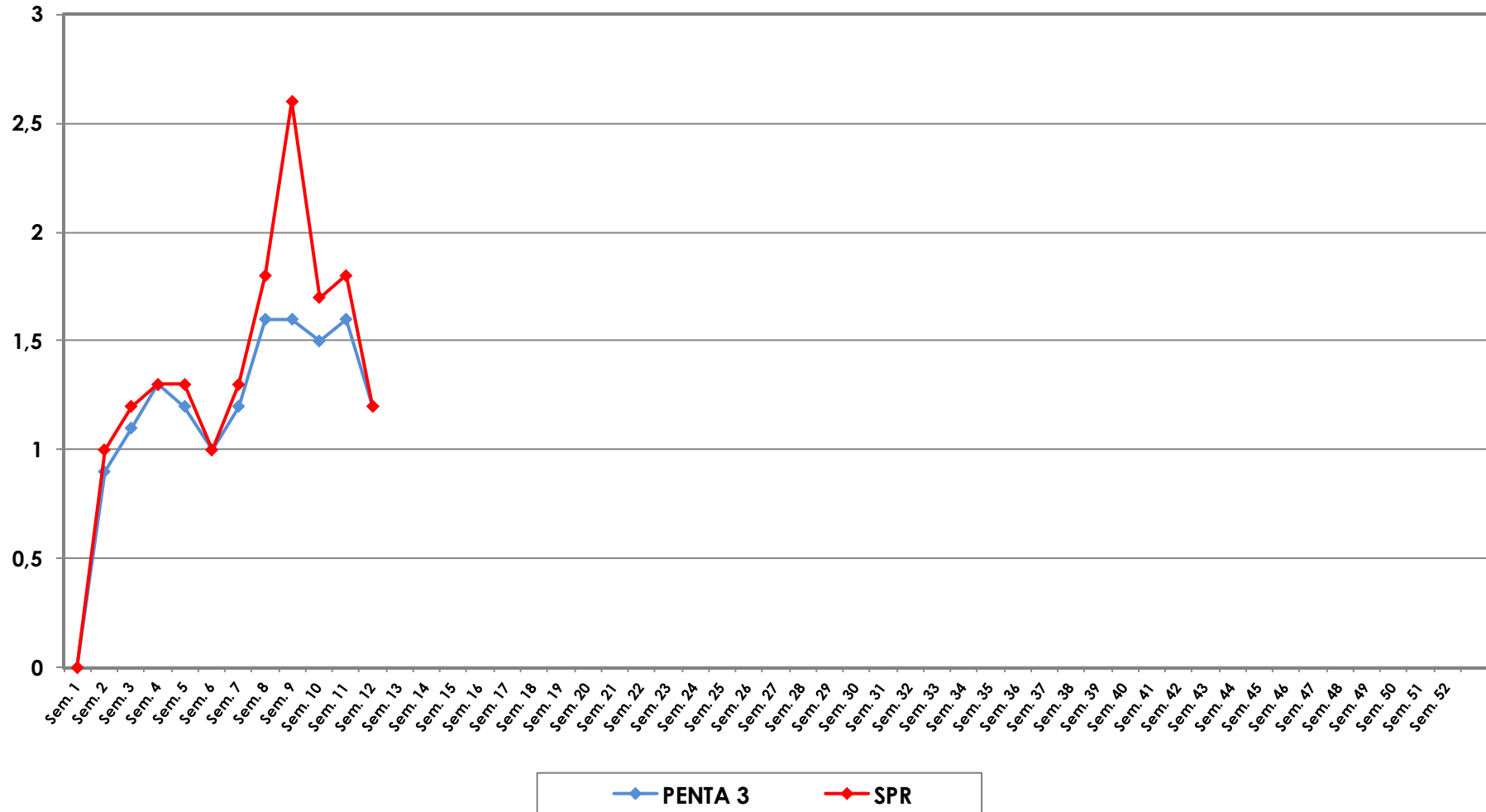
Cobertura ideal para el periodo 21 %



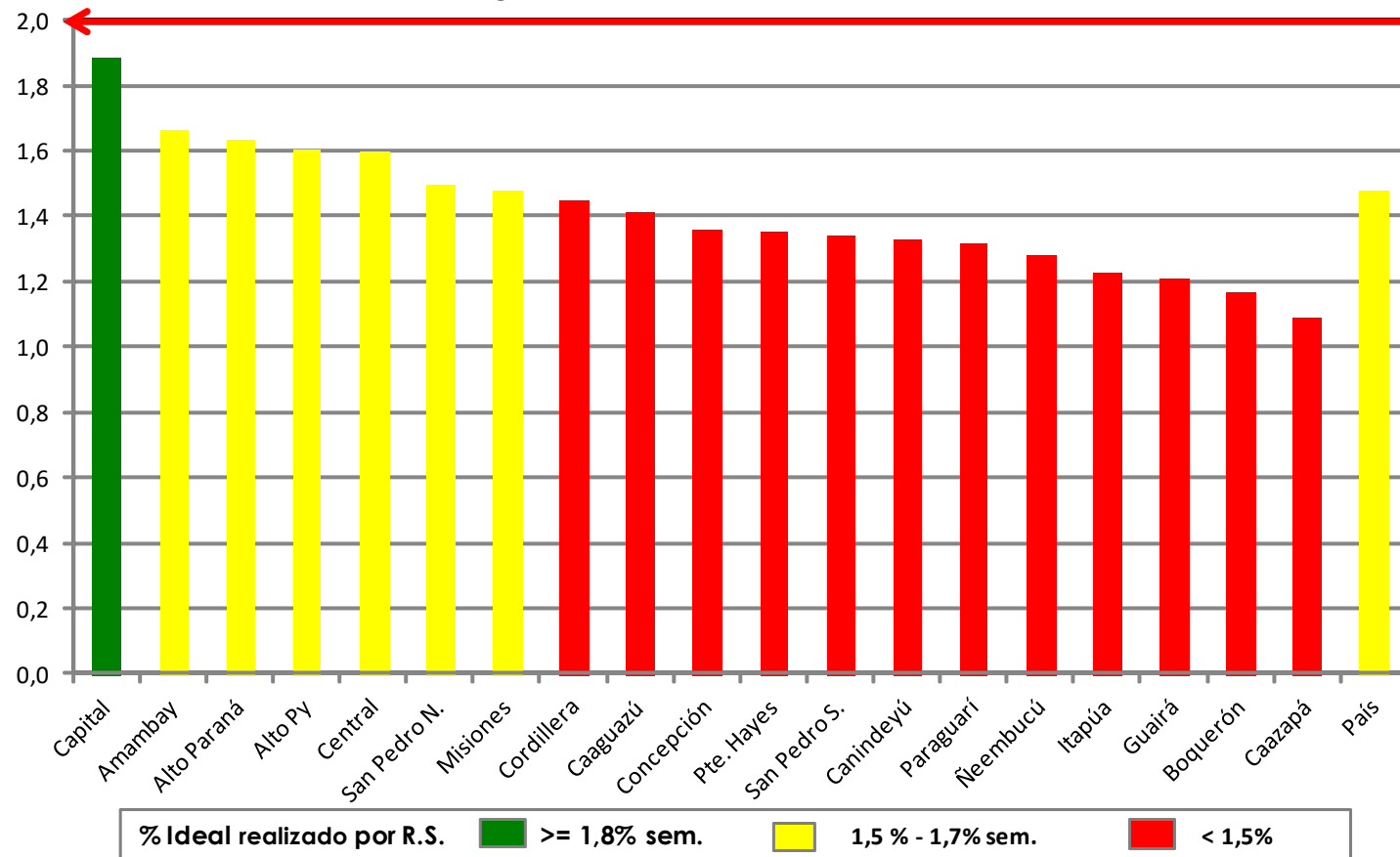
Fuente: Datos reportados al PAI-Visual - Sub-Sistema de Información de Coberturas del PAI



**Gráfico 2. Monitoreo semanal de coberturas con Penta3 y SPR  
Paraguay, hasta la semana 11-2017**



**Gráfico 3. Ranking de coberturas con Penta3.  
Paraguay, hasta la semana N° 11 - 2017**



**Fuente:** Datos reportados al PAI-Visual - Sub-Sistema de Información de Coberturas del PAI

