

Cuadro 1. Coberturas de vacunación por Región Sanitaria según biológico y dosis

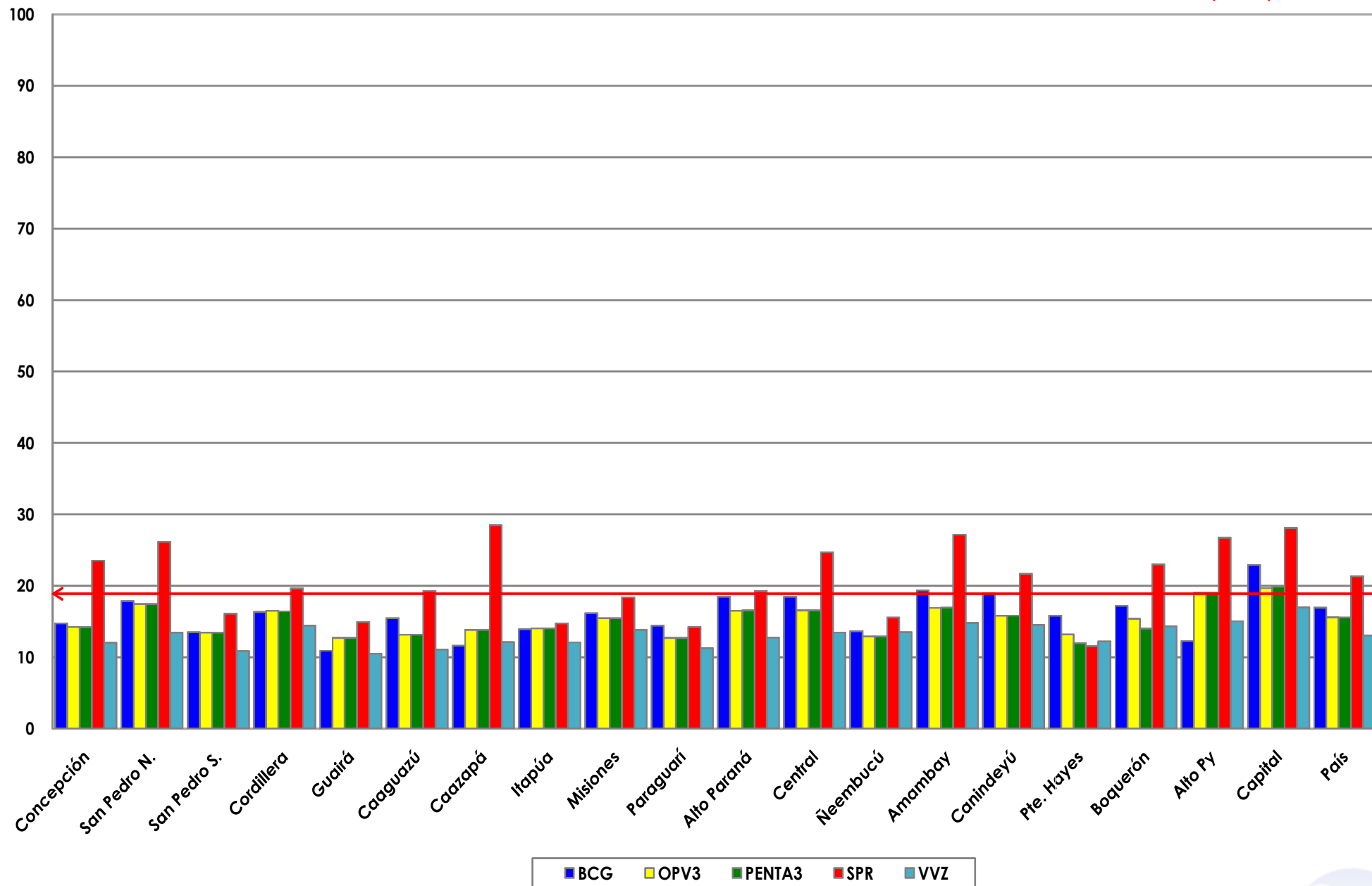
Paraguay, 03 de Enero 2016 - 12 de Marzo de 2016

Cobertura ideal para el periodo: 19% Semana N° 10

N°	Regiones Sanitarias	Menores de 1 año																				1 año										4 años										
		Pob.	1ra. Dosis										2da. Dosis										Pob.	Dosis Única					Pob.	Refuerzo												
			BCG	%	IPV	%	Rota	%	Penta	%	PCV10	%	Rota	%	Penta	%	PCV10	%	OPV	%	Penta	%		SPR	%	PCV10	%	AA		%	DPT R	%	VVZ	%	VHA	%	DPT	%	SPR	%		
1	Concepción	5.884	868	14,8	884	15,0	835	14,2	884	15,0	884	15,0	884	15,0	865	14,7	939	16,0	970	16,5	839	14,3	838	14,2	5.826	1.372	23,5	1.048	18,0	832	14,3	769	13,2	702	12,0	702	12,0	5.717	830	14,5	949	16,6
2.1	San Pedro N.	4.502	804	17,9	762	16,9	756	16,8	762	16,9	761	16,9	735	16,3	743	16,5	741	16,5	786	17,5	786	17,5	4.492	1.176	26,2	1.007	22,4	832	18,5	814	18,1	606	13,5	607	13,5	4.443	913	20,5	890	20,0		
2.2	San Pedro S.	5.117	693	13,5	698	13,6	691	13,5	698	13,6	696	13,6	712	13,9	722	14,1	721	14,1	689	13,5	689	13,5	5.106	823	16,1	744	14,6	518	10,1	687	13,5	556	10,9	557	10,9	5.050	813	16,1	809	16,0		
3	Cordillera	5.846	956	16,4	954	16,3	953	16,3	953	16,3	951	16,3	950	16,3	950	16,3	952	16,3	965	16,5	963	16,5	5.768	1.134	19,7	972	16,9	980	17,0	968	16,8	833	14,4	830	14,4	5.600	1.072	19,1	1.183	21,1		
4	Guairá	4.395	480	10,9	497	11,3	495	11,3	498	11,3	497	11,3	537	12,2	544	12,4	548	12,5	559	12,7	559	12,7	4.364	652	14,9	538	12,3	497	11,4	439	10,1	459	10,5	451	10,3	4.308	471	10,9	583	13,5		
5	Caaguazú	11.772	1.822	15,5	1.608	13,7	1.604	13,6	1.607	13,7	1.606	13,6	1.625	13,8	1.631	13,9	1.630	13,8	1.553	13,2	1.553	13,2	11.707	2.259	19,3	1.876	16,0	1.840	15,7	1.422	12,1	1.299	11,1	1.299	11,1	11.628	1.494	12,8	1.554	13,4		
6	Caazapá	4.355	507	11,6	505	11,6	503	11,5	505	11,6	506	11,6	520	11,9	522	12,0	519	11,9	604	13,9	604	13,9	4.335	1.235	28,5	649	15,0	504	11,6	592	13,7	527	12,2	530	12,2	4.257	647	15,2	1.182	27,8		
7	Itapúa	12.544	1.749	13,9	1.706	13,6	1.709	13,6	1.710	13,6	1.709	13,6	1.655	13,2	1.658	13,2	1.660	13,2	1.764	14,1	1.765	14,1	12.482	1.843	14,8	1.851	14,8	1.671	13,4	1.672	13,4	1.510	12,1	1.507	12,1	12.491	1.737	13,9	1.740	13,9		
8	Misiones	2.416	391	16,2	348	14,4	348	14,4	348	14,4	348	14,4	342	14,2	341	14,1	342	14,2	374	15,5	374	15,5	2.388	440	18,4	439	18,4	455	19,1	368	15,4	331	13,9	332	13,9	2.339	374	16,0	362	15,5		
9	Paraguari	4.636	670	14,5	558	12,0	558	12,0	558	12,0	557	12,0	585	12,6	586	12,6	587	12,7	590	12,7	590	12,7	4.644	662	14,3	614	13,2	607	13,1	634	13,7	524	11,3	523	11,3	4.683	786	16,8	1.063	22,7		
10	Alto Paraná	16.736	3.094	18,5	2.950	17,6	2.905	17,4	2.940	17,6	2.981	17,8	2.914	17,4	3.022	18,1	3.180	19,0	2.766	16,5	2.772	16,6	16.653	3.210	19,3	3.116	18,7	2.763	16,6	2.193	13,2	2.129	12,8	2.132	12,8	16.729	2.220	13,3	2.123	12,7		
11	Central	40.189	7.421	18,5	6.795	16,9	6.670	16,6	6.799	16,9	6.922	17,2	6.732	16,8	6.929	17,2	7.598	18,9	6.659	16,6	6.656	16,6	39.719	9.823	24,7	7.930	20,0	8.072	20,3	5.531	13,9	5.365	13,5	5.395	13,6	38.407	6.277	16,3	6.747	17,6		
12	Ñeembucú	1.477	202	13,7	179	12,1	187	12,7	187	12,7	187	12,7	202	13,7	203	13,7	203	13,7	191	12,9	191	12,9	1.477	230	15,6	231	15,6	203	13,7	281	19,0	200	13,5	203	13,7	1.493	275	18,4	221	14,8		
13	Amambay	3.579	693	19,4	666	18,6	633	17,7	665	18,6	572	16,0	571	16,0	615	17,2	528	14,8	606	16,9	608	17,0	3.552	966	27,2	631	17,8	742	20,9	481	13,5	527	14,8	524	14,8	3.516	551	15,7	647	18,4		
14	Canindeyú	5.040	958	19,0	914	18,1	883	17,5	908	18,0	875	17,4	798	15,8	823	16,3	789	15,7	798	15,8	799	15,9	4.997	1.084	21,7	924	18,5	849	17,0	749	15,0	726	14,5	728	14,6	4.908	773	15,7	795	16,2		
15	Pte. Hayes	2.803	444	15,8	390	13,9	411	14,7	393	14,0	367	13,1	392	14,0	403	14,4	392	14,0	370	13,2	336	12,0	2.754	319	11,6	403	14,6	364	13,2	431	15,6	337	12,2	343	12,5	2.658	412	15,5	243	9,1		
16	Boquerón	1.423	245	17,2	246	17,3	241	16,9	248	17,4	263	18,5	247	17,4	253	17,8	292	20,5	219	15,4	200	14,1	1.394	321	23,0	302	21,7	206	14,8	257	18,4	200	14,3	184	13,2	1.337	260	19,4	252	18,8		
17	Alto Py	399	49	12,3	51	12,8	55	13,8	55	13,8	55	13,8	56	14,0	54	13,5	56	14,0	76	19,0	76	19,0	385	103	26,8	97	25,2	99	25,7	70	18,2	58	15,1	60	15,6	372	76	20,4	98	26,3		
18	Capital	8.248	1.893	23,0	1.712	20,8	1.712	20,8	1.740	21,1	1.683	20,4	1.620	19,6	1.706	20,7	1.703	20,6	1.627	19,7	1.642	19,9	8.451	2.377	28,1	1.941	23,0	1.979	23,4	1.533	18,1	1.436	17,0	1.493	17,7	9.148	1.686	18,4	1.572	17,2		
	País	141.361	23.939	16,9	22.423	15,9	22.149	15,7	22.458	15,9	22.420	15,9	22.058	15,6	22.644	16,0	23.411	16,6	22.035	15,6	22.001	15,6	140.494	30.029	21,4	25.313	18,0	24.013	17,1	19.891	14,2	18.325	13,0	18.400	13,1	139.084	21.667	15,6	23.013	16,5		

Gráfico 1. Coberturas del programa regular por Región Sanitaria según biológico
Paraguay, 03 enero 2016 - 12 de marzo de 2016

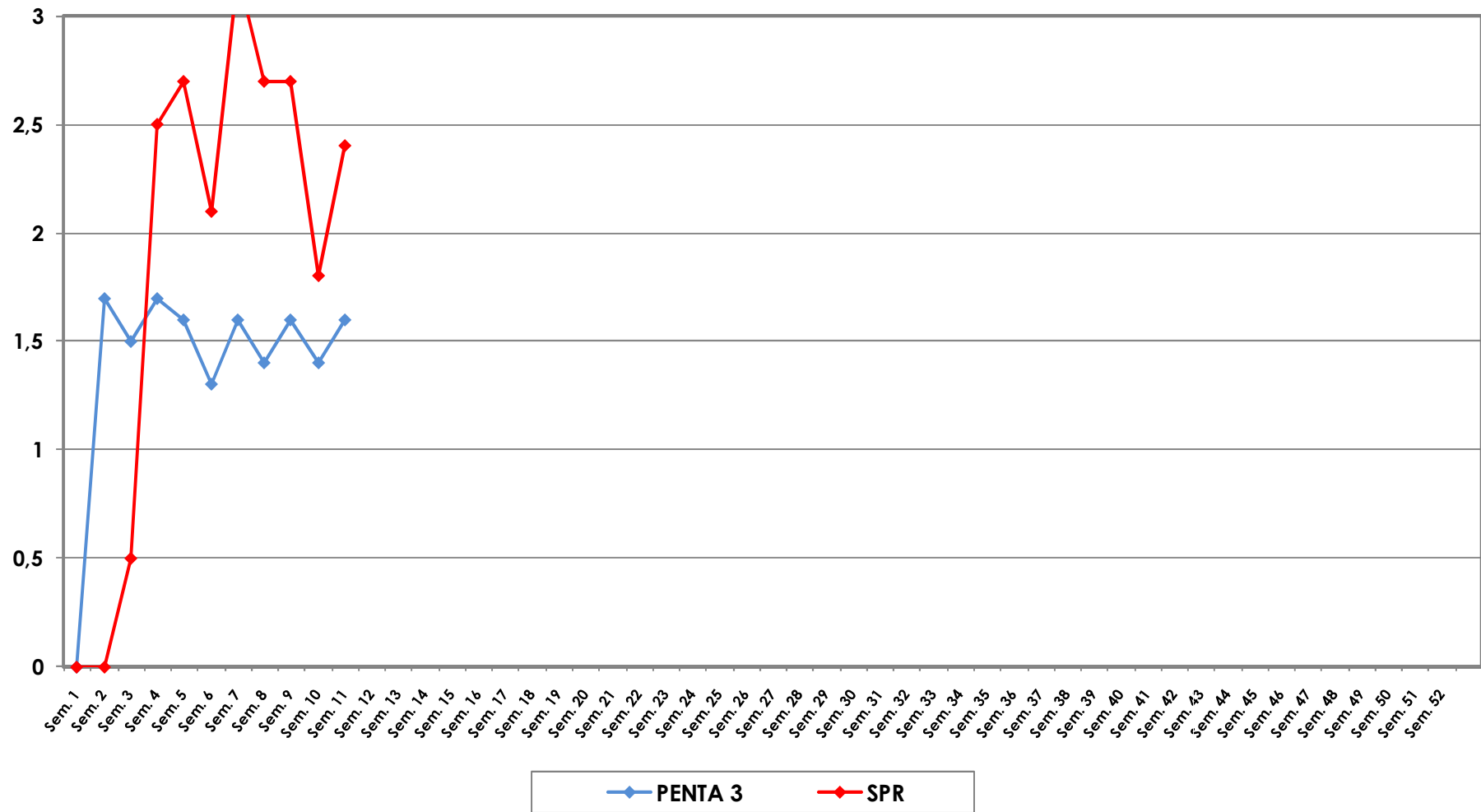
Cobertura ideal para el periodo 19 %



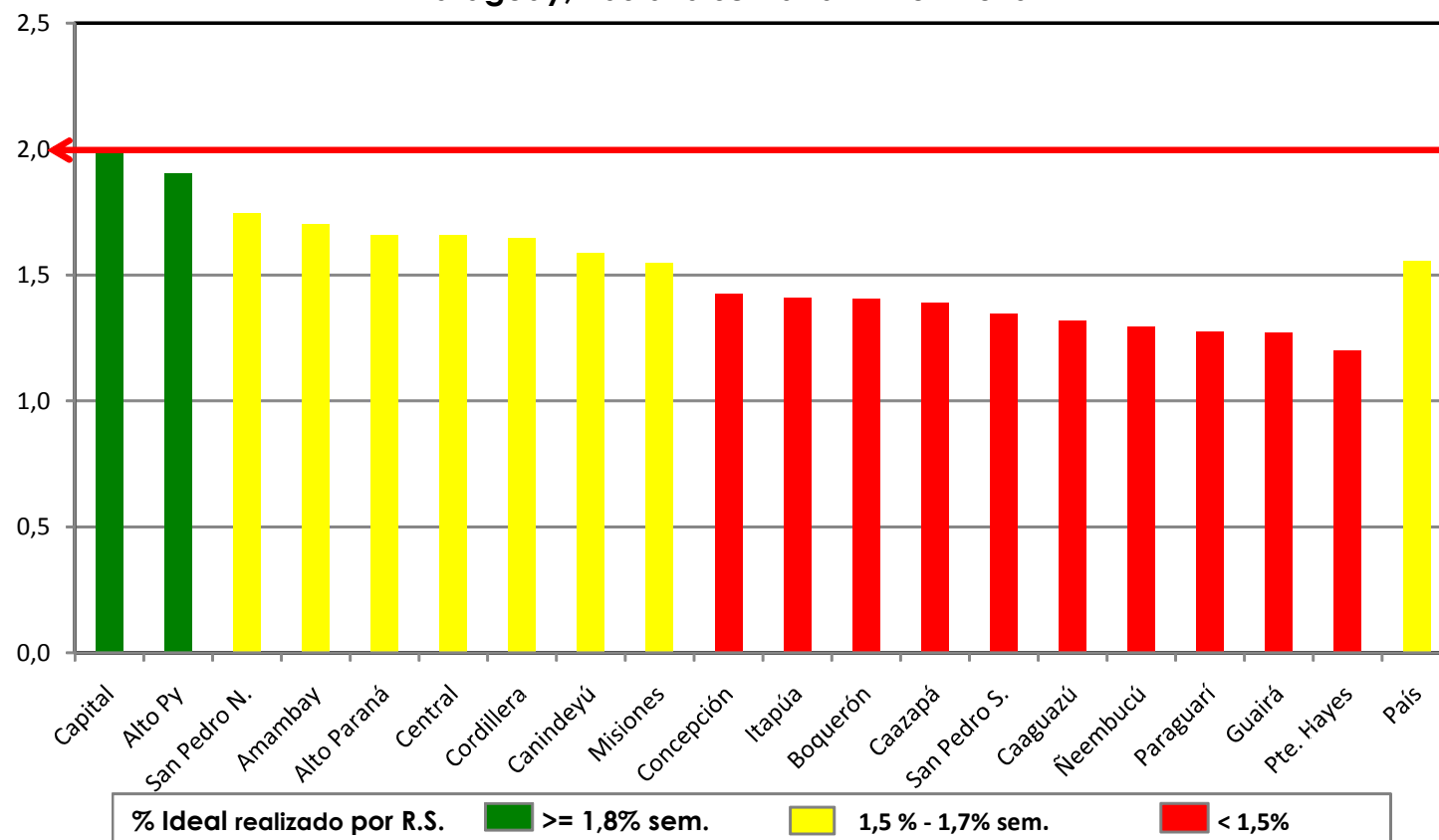
Fuente: Datos reportados al PAI-Visual - Sub-Sistema de Información de Coberturas del PAI



**Gráfico 2. Monitoreo semanal de coberturas con Penta3 y SPR
Paraguay, hasta la semana 10-2016**



**Gráfico 3. Ranking de coberturas con Penta3.
Paraguay, hasta la semana N° 10 - 2016**



Fuente: Datos reportados al PAI-Visual - Sub-Sistema de Información de Coberturas del PAI

